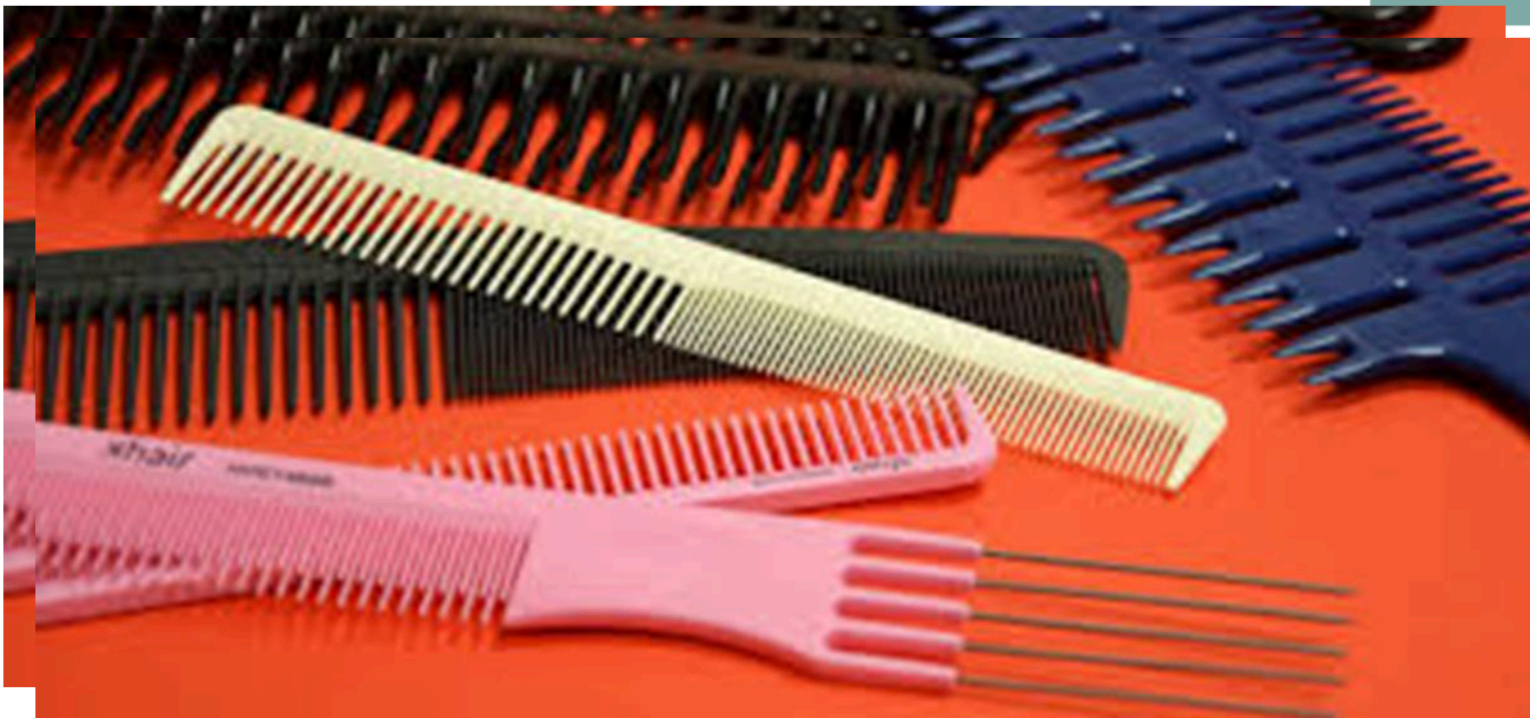


# NARZĘDZIA PODSTAWOWE – GRZEBIENIE



# GRZEBIEŃ (COMB)

Są wykonywane z:

- kauczuku,
- silikonów,
- tworzyw sztucznych
- włókna węglowego



# RODZAJE GRZEBIENI

# grzebień do rozczesywania włosów



## *detangling comb*

Powinien mieć stosunkowo szeroko rozstawione zęby i dużą wytrzymałość.

# grzebień - styler

## *comb - styler*

Charakteryzuje się szeroko rozstawionymi zębami.



# Grzebień do strzyżenia

## *haircut comb*



Grzebienie te łączą w sobie dwa rozstawienia: większe i mniejsze. Jednak długość zębów po obu stronach jest taka sama.

Grzebienie te ułatwiają nie tylko proste strzyżenie, ale też rozczesywanie włosów.

# Grzebień do cieniowania

## *Shading comb*



Specjalne grzebienie przeznaczone do cieniowania włosów.

# Grzebień - poziomicą

*Comb - spirit level*



Do wykonania strzyżeń specjalnych



# GRZEBIEŃ SZPIKULEC (SKEWER COMB)

GRZEBIEŃ SZPIKULEC METALOWY

*comb, metal skewer*



przeznaczony do dzielenia włosów przy ondulacji wodnej i żelazkowej

GRZEBIEŃ SZPIKULEC PLASTIKOWY

*comb, plastic skewer*



przeznaczony do dzielenia włosów podczas zabiegów chemicznych

# Grzebień do tapirowania

## *Backcomb comb*



Charakterystyczną cechą tych grzebieni jest naprzemienne ustawienie krótkich i długich zębów.

# Grzebień do układania fal



## *Comb for arranging waves*

Cechą charakterystyczną, poza wygięciem, są także szeroko i wysoko rozstawione zęby grzebienia. Jego ząbki są zakończone miękko, by nie uszkodzić włosów ani skóry głowy.

# Grzebień do pasemek/balejażu

## *Comb for highlights/balayage*



Grzebień umożliwia łatwe i szybkie wydzielenie sekcji i pasm włosów. Wykonany z tworzywa odpornego na działanie chemii fryzjerskiej.

# Grzebień do teksturowania włosów



## *Texturing comb*

Do modelowania równych szerokich pasm włosów z wykorzystaniem pomady.